



MODERATO

Instrucciones de montaje

MODERATO - TA CÓD.: 29.043
 MODERATO - TA RF CÓD.: 29.044
 MODERATO - RD CÓD.: 29.045



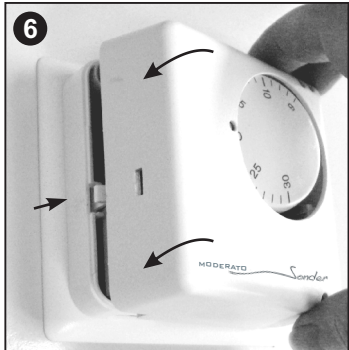
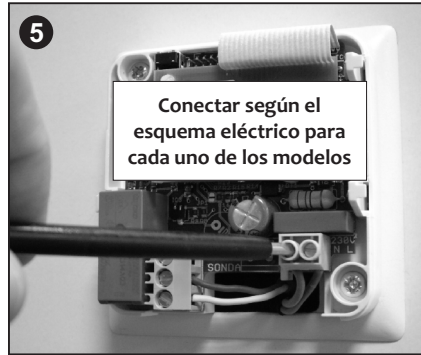
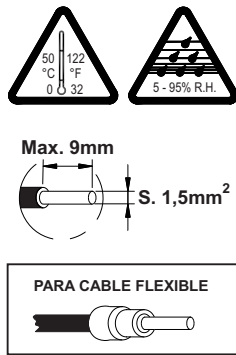
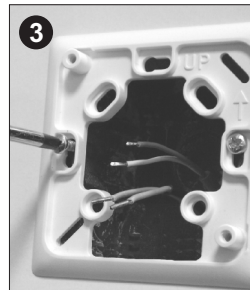
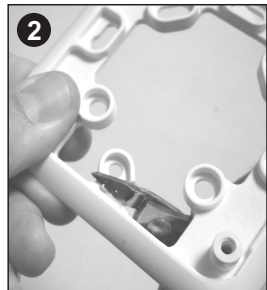
MODERATO - TA
 Termostato para control de la temperatura de ambiente escala 6 a 30°C



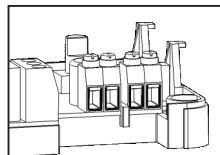
MODERATO - RD
 Termostato para suelo radiante sonda ambiente escala 6 a 30°C sonda limitación temperatura suelo Escala suelo de 20 a 35°C



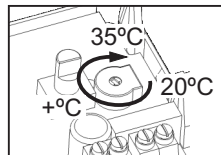
MODERATO - TA RF
 Termostato para el control vía radio de la temperatura de ambiente escala 6 a 30°C



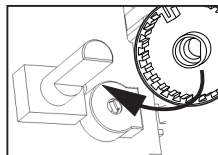
7 ajustes para el **MODERATO - RD**



Regletas de conexiones



Potenciómetro de ajuste para el límite máximo de temperatura del suelo radiante



Posición única entre el eje y el botón

MODERATO

Instrucciones de uso



FUNCIONAMIENTO

MODERATO-TA Es un termostato electrónico para controlar la temperatura ambiente de una sala.

- Mediante el botón puede seleccionar la temperatura a la que desea que esté la sala (escala de 6 a 30°C).
- Dispone de un led que le indicará el estado del relé (encendido = relé activado).
- Antes de realizar las conexiones fijar el dispositivo a la pared.
- Después de conectar el relé y la alimentación en las bornas del circuito, cierre el capot como se indica en la foto N°6.

MODERATO -TA RF Es un termostato electrónico para controlar la temperatura ambiente de la sala vía radio.

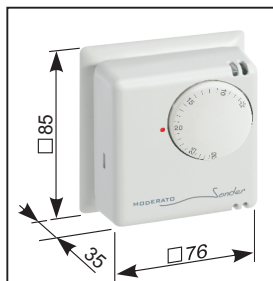
- Mediante el botón puede seleccionar la temperatura (escala de 6 a 30°C).
- El emisor enviará el estado del relé al receptor y la orden se reenviará al receptor cada 10 minutos.
- Dispone de un led que le indicará el estado del relé (encendido = relé activado).
- Antes de realizar las conexiones fijar los dispositivos a la pared.
- Conecte la alimentación en el emisor y cierre el capot como se indica en la foto N°6. La conexión del relé está en el receptor.

MODERATO-RD Es un termostato electrónico para controlar la temperatura ambiente de una sala para instalaciones de suelo radiante.

- Mediante el botón puede seleccionar la temperatura a la que desea que esté la sala (escala de 6 a 30°C).
- Para ajustar el límite de la temperatura máxima que puede alcanzar el suelo, quite la tapa y el botón para seleccionar el valor mediante el potenciómetro, escala: 20 a 35°C (N°7). Si se ajusta la temperatura del suelo por debajo de la temperatura ambiente, no regulará correctamente ya que corta antes de que caliente lo suficiente para llegar hasta la temperatura ambiente seleccionada.
- Después de ajustar la temperatura del suelo vuelva a colocar el botón en el eje. Botón y eje tienen una única posición de encaje (ver esquema N°7).
- Dispone de un led que le indicará el estado del relé y la sonda (encendido = relé activado / intermitente = error sonda). El error de sonda puede ser debido a que sus cables están cortados, cruzados, no están bien conectados o fallo del sensor en la lectura.
- Antes de realizar las conexiones fijar el dispositivo a la pared.
- Después de conectar el relé y la alimentación en las bornas del circuito, cierre el capot como se indica en la foto N°6.

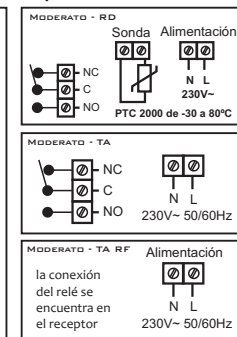
DATOS TÉCNICOS

Dimensiones



Peso
 Neto : 108 grs. / Bruto : 135 grs.

Esquema Eléctrico



Especificaciones

Escala de regulación:..... de 6 a 30°C.
 Temperatura ambiente:..... Tmin. 0°C, Tmax. 45°C.
 Temperatura almacenaje:..... máximo 50°C.
 Poder de ruptura (contactos libres de potencial):..... 16(7)A 250V~.
 Sección máxima del cable del relé a conectar:..... 2,5mm².
 Alimentación:..... 230V~ -10% -15% 50/60Hz.
 Sección máxima del cable de alimentación a conectar:..... 1,5mm².
 Grado de protección:..... IP20.
 Grado de contaminación:..... 2.
 Software clase A :..... Acción tipo 1.B.
 Tensión de impulso:..... 2500 V.
MODERATO - TA RF:
 Frecuencia de transmisión:.....868,3 Mhz.
 Distancia máx. aprox. de Emisor a receptor:.....80m en campo libre.
 Repetición de la señal emisor-receptor:.....cada 10 minutos.

CONDICIONES DE GARANTÍA

Este aparato tiene 3 años de garantía, ella se limita al reemplazamiento de la pieza defectuosa. Portes no incluidos. Declinamos toda responsabilidad en los aparatos deteriorados, resultado de una mala manipulación. No se incluye en la garantía:

- Los aparatos cuyo número de serie haya sido deteriorado, borrado o modificado.
- Los aparatos cuya conexión o utilización no hayan sido ejecutados conforme a las indicaciones adjuntas al aparato.
- Los aparatos modificados sin previo acuerdo con el fabricante.
- Los aparatos cuyo deterioro sea consecuencia de choques o emanaciones líquidas o gaseosas.

MUY IMPORTANTE

Antes de quitar el capot, para acceder a las conexiones, asegúrese de desconectar la tensión. Es responsabilidad del instalador incorporar la protección eléctrica adecuada a la instalación (HOMOLOGADA). Este aparato debe ir montado sobre una caja universal empotrada. Dispositivo previsto para una situación de contaminación limpia. Dispositivo de control de montaje independiente para montaje en superficie, para conexión a canalización fija. Reservado el derecho de modificación sin previo aviso.

Sonder Regulación, S.A.

Avda. La Llana, 93

08191 RUBÍ

(Barcelona) Spain

www.sonder.es





MODERATO

Fitting instructions

MODERATO - TA Cód.: 29.043
 MODERATO - TA RF Cód.: 29.044
 MODERATO - RD Cód.: 29.045



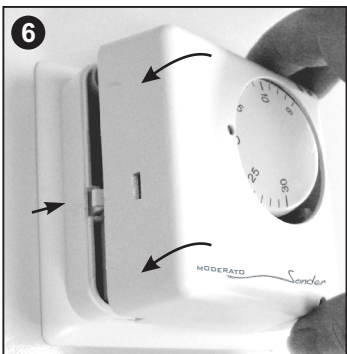
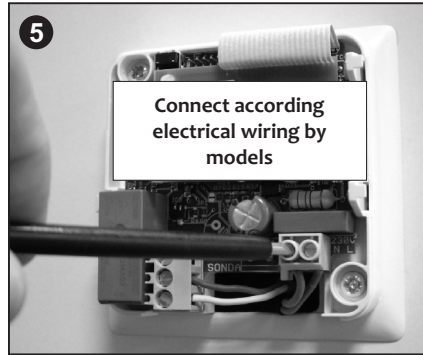
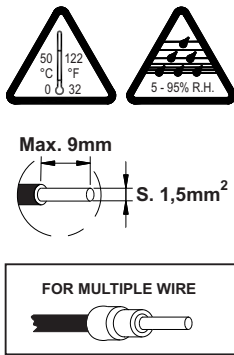
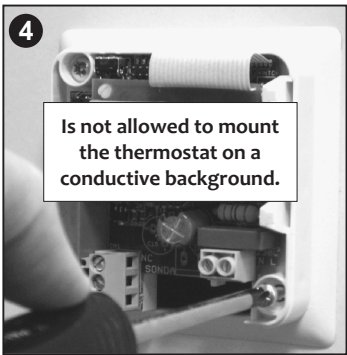
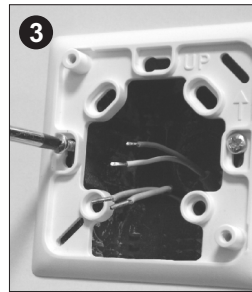
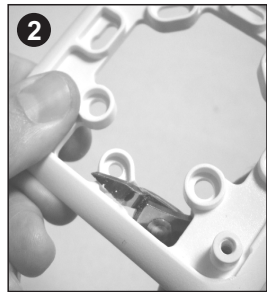
MODERATO - TA
 Electronic thermostat to control the temperature of the room. Scale of 6 to 30°C



MODERATO - RD
 Electronic thermostat to floor heating system
 Room probe scale 6 to 30°C
 Floor limit scale 20 to 35°C



MODERATO - TA RF
 It is an electronic thermostat to control the temperature of the room (scale 6 to 30°C) by radiofrequency



7 Settings for MODERATO - RD

Terminals for connections

Potentiometer setting for the limit of floor heating

Unique position between the axis of potentiometer and button

MODERATO

use instructions



OPERATING

MODERATO-TA It is an electronic thermostat to control the temperature of the room.

- Using the button you can select the temperature you want is the room (at 6 to 30 °C).
- It has a LED to indicate relay status (ON = relay activated).
- Before connecting the supply, to fix devices to wall.
- After connecting the power and the relay terminals on the device, close the cover as shown in picture No. 6.

MODERATO -TA RF It is an electronic thermostat to control the temperature of the room by radiofrequency.

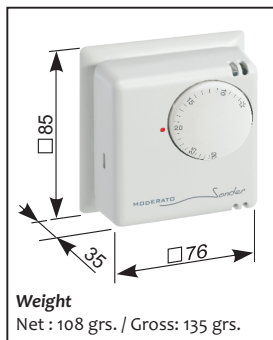
- Using the button you can select the temperature room (scale of 6 to 30°C).
- The issuer will send the state of the relay to the receiver and the order is forwarded to the receiver every 10 minutes.
- It has a LED to indicate relay status (ON = relay activated).
- Before connecting the supply, to fix devices to wall.
- Switch on the transmitter on and close the cover as shown in picture No. 6. The connection of the relay is in the receiver.

MODERATO-RD It is an electronic thermostat to control the temperature of a room with floor heating.

- Using the button you can select the temperature you want is the room (at 6 to 30 °C).
- To adjust the limit on the maximum temperature that can reach the floor, remove the cover and the button to select the value using the small potentiometer, range: 20 to 35°C (No. 7). If set the floor temperature below room temperature, the regulation is invalidated because the device cutting before heat up enough to reach the selected temperature.
- After adjusting the floor temperature replace the button on the shaft. Button and axis of potentiometer have a single position fit (see diagram No. 7).
- It has a LED to indicate the status of the probe and the relay (on relay = enabled / flashing = error probe). The probe may be wrong because their cables are cut, folded, are not right connected or sensor failure in reading.
- Before connecting the device, to fix the wall.
- After connecting the power and the relay terminals on the circuit, close the cover as shown in picture No. 6.

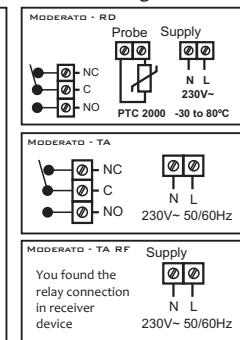
TECHNICAL DATA

Measures



Weight
 Net : 108 grs. / Gross: 135 grs.

Electrical wiring



Specifications

Control scale:..... 6° to 30°C.
 Ambient temperature:..... Tmin. 0°C, Tmax. 40°.
 Storage temperature:..... maximum 50°C.
 Breaking power (Volt-free Contacts):..... 16(7)A 250V~.
 Maximum cable size for connection relay:..... 2,5mm².
 Power supply 230V~ -10% 50/60Hz.
 Maximum cable size for connection supply:..... 1,5mm².
 Contamination degree:..... 2.
 Ingress Protection:..... IP20.
 Software type A:..... (Action type 1.B).
 Assigned pulse voltage:..... 2500 V.
MODERATO - TA RF:
 Frequency signal:..... 868,3 Mhz.
 Max. Distance Emitter - receiver:..... 80m m free field.
 Repetition emitter-receiver signal:..... every 10 min.

GUARANTEE CONDITIONS

This appliance has a 3 years guarantee limited to replacement of defective parts. Ports not included.

We will not accept any responsibility for damage caused to the appliance by poor handling.

The guarantee does not include:

- Appliances with a damaged, effaced or altered series number.
- Appliances which have not been connected or used following the instructions that accompany it.
- Appliances which have been altered without the prior consent of the manufacturer.
- Appliances damaged by blows of liquid spills or gaseous emissions.

VERY IMPORTANT

It is installer's responsibility to fit electrical protection suitable for the installation (STANDARDIZED).

This appliance should be mounted on a universal recessed box.

Device designed for use in non-polluted environments.

Independently mounted control device for surface mounting and connection to fixed wiring.

We reserve the right to make modifications without prior notice.

Sonder Regulación, S.A.

Avda. La Llana, 93

08191 RUBÍ

(Barcelona) Spain

www.sonder.es

