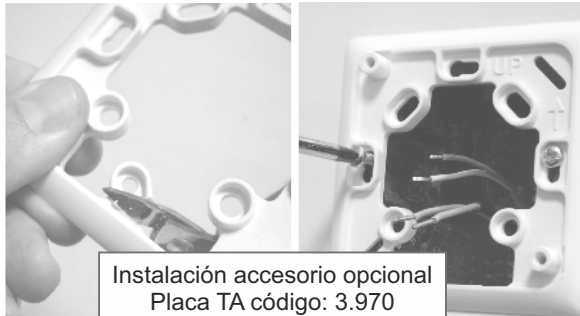


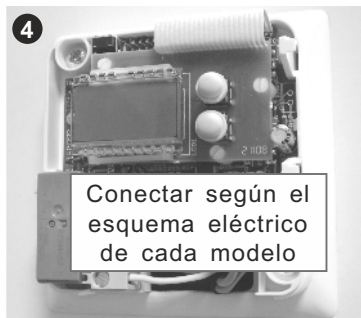
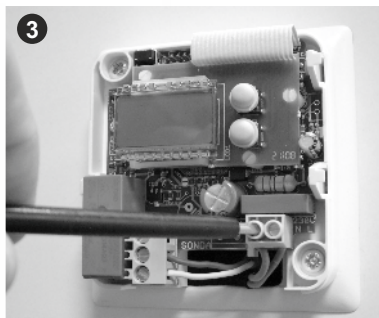
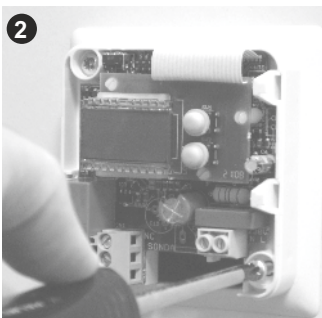
QUAD - HR Cód.: 29.033
 QUAD - HR RF Cód.: 29.041

Instrucciones de montaje

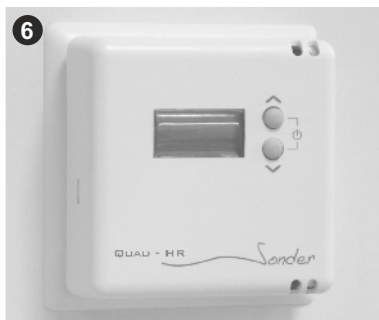
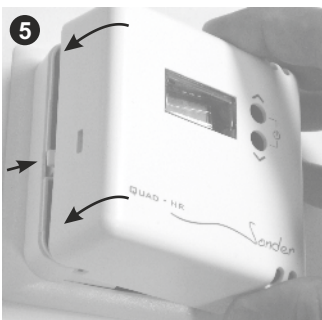
Control digital de Humedad / Calefacción / Aire Acondicionado



Instalación accesorio opcional
 Placa TA código: 3.970



Conectar según el
 esquema eléctrico
 de cada modelo



CAMBIO del TIPO de CONTROL
 Si presiona la tecla una vez, visualiza el Tipo ACTUAL de Control, si vuelve a presionar, CAMBIA el TIPO.

Se aconseja un diferencial más alto en Refrigeración para proteger el motor.
 Si Parámetro HOF > Calefacción
 Si Parámetro HON > Humidificador

RESET
 Presionar la tecla durante 10 segundos, los parámetros vuelven a los valores de fábrica.

Condiciones de Garantía

Este aparato tiene 3 años de garantía, ella se limita al reemplazamiento de la pieza defectuosa. Portes no incluidos.

Declinamos toda responsabilidad en los aparatos deteriorados, resultado de una mala manipulación.

No se incluye en la garantía:

- Los aparatos cuyo número de serie haya sido deteriorado, borrado o modificado.

- Los aparatos cuya conexión o utilización no hayan sido ejecutados conforme a las indicaciones adjuntas al aparato.

- Los aparatos modificados sin previo acuerdo con el fabricante.

- Los aparatos cuyo deterioro sea consecuencia de choques o emanaciones líquidas o gaseosas.

MUY IMPORTANTE

Es responsabilidad del instalador incorporar la protección eléctrica adecuada a la instalación (HOMOLOGADA).

Este aparato debe ir montado sobre una caja universal empotrada.

Dispositivo previsto para una situación de contaminación limpia.

Dispositivo de control de montaje independiente para montaje en superficie, para conexión a canalización fija.

Reservado el derecho de modificación sin previo aviso.

Sonder Regulación, S.A.

Avda. La Llana, 93
 08191 RUBÍ
 (Barcelona) Spain
www.sonder.es



Cód.: 5794 ESP.V2 - ENE21

QUAD - HR Cód.: 29.033
 QUAD - HR RF Cód.: 29.041

Instrucciones BÁSICAS de USO

Control digital de Humedad / Calefacción / Aire Acondicionado



CONFIGURACIÓN DEL MODO REGULACIÓN El aparato le ofrece las siguientes posibilidades dependiendo del control que necesite realizar:

DE FABRICA > CALEFACCIÓN 1.1 Control de la Calefacción con el parámetro en HOF **CONTROLA CALEFACCIÓN, VISUALIZA HUMEDAD PERO NO LA REGULA**
 El aparato Controla la Temperatura de la Calefacción como un Termostato de doble consigna manual, en Modo Normal y ECO. Cuando el relé está activado aparece en pantalla el icono de una gota. Visualiza el % de Humedad pero no la regula. Muestra en pantalla alternativamente Temperatura y Humedad.

HUMIDIFICADOR 1.2 Control Humidificador con el parámetro en HON **CONTROLA HUMEDAD, VISUALIZA TEMPERATURA PERO NO LA REGULA**
 El aparato Controla el AUMENTO de la Humedad, puede regular sobre dos posibles consignas, Modo Normal y ECO. Cuando el relé está activado aparece en pantalla el icono de un círculo con una gota. Visualiza la Temperatura pero no la regula. Muestra en pantalla de forma alterna la Humedad y Temperatura.

REFRIGERACIÓN 2.1 Control de la Refrigeración con el parámetro en HOF **CONTROLA Tª AIRE ACONDICIONADO, VISUALIZA HUMEDAD PERO NO LA REGULA**
 El aparato Controla la Temperatura del Aire Acondicionado, puede regular sobre dos posibles consignas, Modo Normal y ECO. Cuando el relé está activado aparece en pantalla el icono de un ventilador. Visualiza el % de Humedad pero no la regula. Muestra en pantalla de forma alterna Temperatura y Humedad.

REFRIGERACIÓN 2.2 Control de la Refrigeración con el parámetro en HON **VISUALIZA Y CONTROLA, TEMPERATURA AIRE ACONDICIONADO Y HUMEDAD**
 El aparato Visualiza y Controla la Temperatura y la Humedad. En los dos casos, puede regular sobre dos consignas, Modo Normal y ECO. El termostato conectará o desconectará el Aire Acondicionado cuando en el ambiente se den las condiciones de una de las dos consignas de Humedad o Temperatura. Cuando el relé está activado aparece en pantalla el icono de un ventilador. Muestra en pantalla de forma alterna la Temperatura y Humedad.

SELECCIÓN DEL MODO DE REGULACIÓN: TERMOSTATO CON DOBLE CONSIGNA MANUAL > MODO NORMAL Y MODO ECO

Los dos modos de regulación, NORMAL y ECO, son dos modos de regulación independientes y se pueden ajustar de 5°C a 35°C cuando regula Temperatura y entre el 20 y 75% cuando regula la Humedad Ambiente. Para poder cambiar los valores de regulación, debe asegurarse que el modo de regulación Calefacción-Refrigeración y el ajuste de parámetros de HON/HOF se lo permiten. Ver Modos de Configuración y la Programación de Parámetros.

CAMBIO DE LOS VALORES DE REGULACIÓN
 Con el termostato en el Modo de regulación que desee modificar, Modo Normal, ECO ó Humedad.
 Pulsando **▲**, entrará en cambio de valores (Display Intermitente)
 Pulsando **▼**, disminuye el valor (Display Intermitente)
 Pulsando **▲**, aumenta el valor (Display Intermitente)
 Esperar 3 seg. El aparato vuelve a la pantalla inicial (Display Fijo)

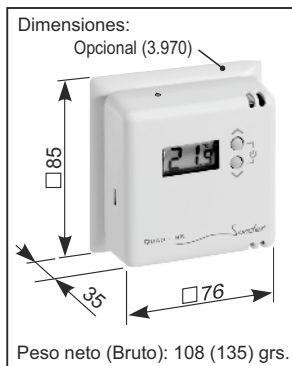


NOTA: Para cambiar la Consigna de Humedad el parámetro H debe estar en ON (Hon).

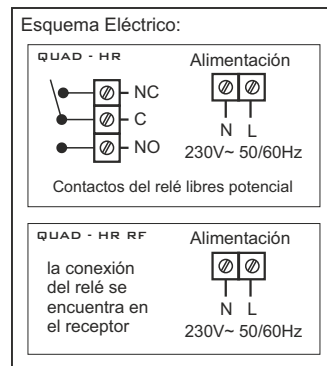


PROGRAMACIÓN DE PARÁMETROS	VALOR FABRICA	TABLA DE PARÁMETROS	ESCALA
1	20.0	Visualización de temperatura	°C ó °F
2	30H	Bloqueo del Límite mínimo de Temperatura	5 a 19°C / 41 a 66°F
3	c0.0	Bloqueo del Límite máximo de Temperatura	20 a 35°C / 68 a 95°F
4	d0.3	Calibración de temperatura visualizada	-3 a 3°C / -5,4 a 5,4°F
		Diferencial temperatura: Calefacción	0,1 a 2°C / 0,2 a 3,6°F
		Refrigeración	0,2 a 2°C / 0,4 a 3,6°F
		Temperatura de Antihielo	OFF, 5 a 18°C
		ON/OFF Regulación Humedad	HON / HOF
		Bloqueo del Límite mínimo de Humedad	25 a 40%
		Bloqueo del Límite máximo de Humedad	45 a 85%
		Calibración de Humedad visualizada	-9,9 a 9,9%
		Diferencial humedad	1 a 9%

DATOS TÉCNICOS



Peso neto (Bruto): 108 (135) grs.



Escala de regulación Tª: de 5 a 35°C / de 41 a 95°F.
 Escala de regulación % H.R.: de 20% a 90%.
 Temperatura ambiente: Tmin. 0°C, Tmax. 45°C.
 Temperatura almacenaje: máximo 50°C.
 Alimentación: 230V~ ±10% 50/60Hz.
 Sección máxima cable Alimentación: 1,5mm².
 Poder de ruptura (contactos relé libres potencial): 16(7)A 250V~.
 Sección máxima cable Relé: 2,5mm².
 Grado de protección: IP20.
 Grado de contaminación: 2.
 Software clase A. Acción tipo 1.B.
 Tensión de impulso: 2500 V.

QUAD - HR RF:
 Frecuencia de transmisión: 868,3 Mhz.
 Distancia máx. aprox. Emisor-receptor: 80m en campo libre.
 Repetición de señal emisor-receptor: cada 10 minutos.