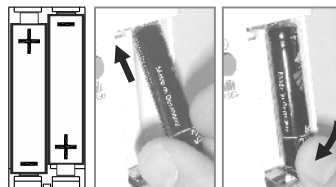


Remplacement des piles



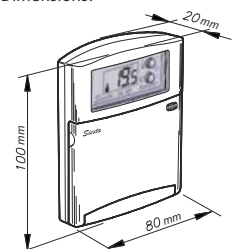
Placer les piles alcalines, type LR03 AAA de 1,5V, en respectant la polarité figurant sur l'appareil et en les introduisant toujours comme indiqué.

Très important: ne pas utiliser de piles rechargeables ou de batteries



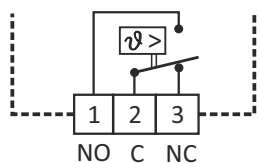
Données techniques

Dimensions:



Poids net (avec piles): 111 g.

Schéma électrique:



Échelle de réglage:..... de 5 à 35°C
 Température ambiante:..... Tmin. 0°C, Tmax. 40°C
 Température de stockage:..... maximum 50°C
 Pile alcaline (2 unités):..... 1,5V LR03 (AAA)
 Indicateur de pile faible:..... "bat"
 Durée de vie des piles:..... environ 2 ans
 Pouvoir de coupure (contacts):..... 8(3)A 250Vac
 Section maximale du câble à connecter:..... 1,5mm²
 Câblage type:..... H-05V-K
 Degré de protection:..... IP20
 Type d'action selon EN 60730:..... 1.B
 Homologué:..... CE

Conditions de garantie

Cet appareil est garanti 3 ans. La garantie ne couvre que le remplacement des pièces défectueuses. Transport non inclus.

Nous déclinons toute responsabilité concernant les appareils ayant subi des détériorations suite à une mauvaise manipulation.

Ne sont pas inclus dans la garantie :

Les appareils dont le numéro de série a été détérioré, effacé ou modifié.

Les appareils qui n'ont pas été branchés ou utilisés selon les indications accompagnant l'appareil.

Les appareils modifiés sans accord préalable du fabricant.

Les appareils qui ont été détériorés suite à un choc ou à des émanations de liquide ou de gaz.

TRÈS IMPORTANT:

Cet appareil doit être monté dans un boîtier universel encastré.

Dispositif prévu pour une situation de pollution propre.

Cet appareil de contrôle n'est pas un dispositif de sécurité et ne peut être utilisé comme tel. Ce régulateur n'est pas un dispositif de sécurité et ne peut être utilisé comme tel. Il incombe à l'installateur d'équiper chaque type d'installation d'une protection adéquate (**homologuée**).

Dispositif de contrôle de montage indépendant en surface et branchement par canalisation fixe.

Tout droit de modification réservé sans préavis

Sonder Regulación, S.A.

Avda. La Llana, 93

08191 RUBÍ

(Barcelona) Spain

www.sonder.es



Cod.: 7516 FRC.V0 MAY15

Double consigne confort / éco

confort



1 s

4 s

eco



1 s

1 s

4 s

ON - OFF / MARCHÉ - ARRÊT

OFF / ARRÊT



1 s

4 s

4 s

ON / MARCHÉ



Paramètres

Entrer dans réglage des paramètres



1 s

10 s

Paramètre suivant
 Modifier le réglage

Unités de température



°C ou °F

Blocage de consigne maximale



de 20 à 35 °C
 de 68 à 95 °F

Différentiel



de 0,1 à 2 °C / 0,2 à 3,6 °F
 * de 0,2 à 2 °C / 0,4 à 3,6 °F

Blocage de consigne minimale



de 5 à 19 °C
 de 41 à 66 °F

Calibration T° affichée



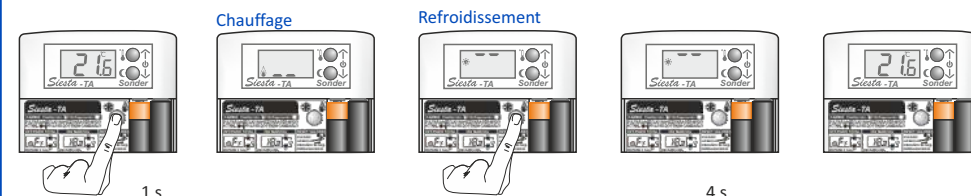
de -3 à +3 °C
 de -5,4 à +5,4 °F

Fonction antigel



OFF ou de 5 à 18 °C
 de 41 à 64 °F

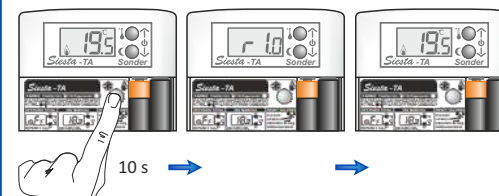
Réglage en mode chauffage / refroidissement



1 s

4 s

Réarmement



10 s

Modèle Siesta-TA ECO

Modèle Siesta-TA ECO n'a pas:

- Réglage en mode refroidissement
- Paramètres: Blocage de consigne ni le Calibration T° affichée
- Antigel non configurable, fixe à 5°C
- Réarmement