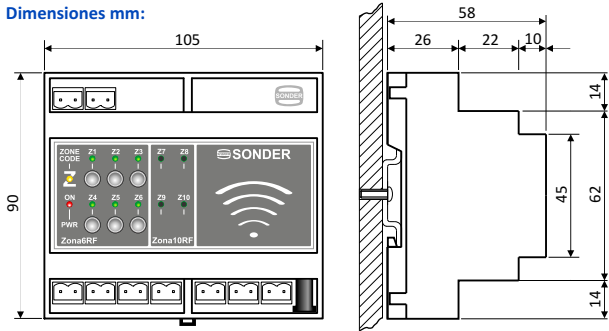


**Datos técnicos**

**Dimensiones mm:**



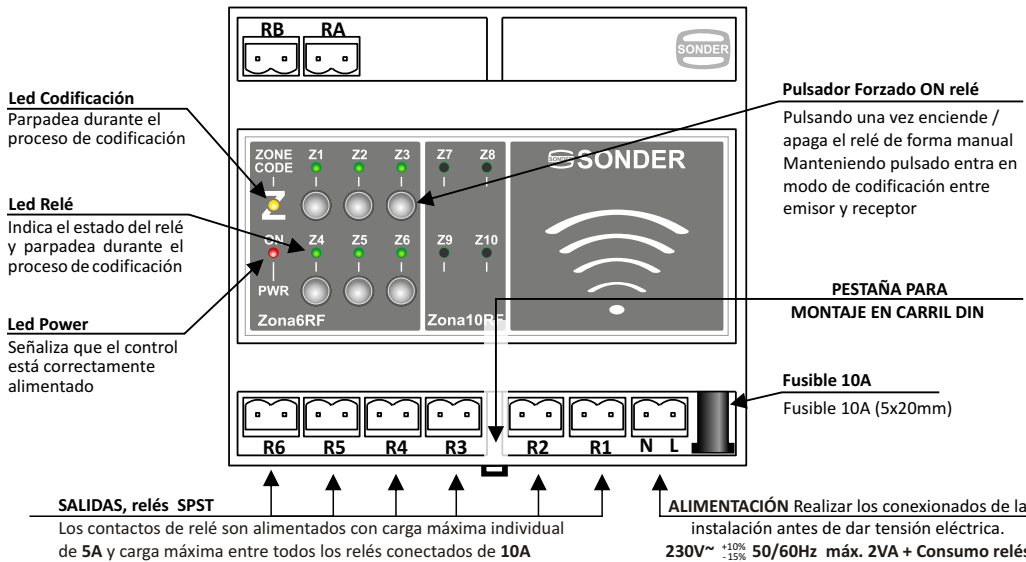
Alimentación:..... **230V~ 50/60Hz**  
 Fusible:..... **5x20mm, 10A**  
 Frecuencia de transmisión:..... **868,3 MHz**  
 Temperatura de ambiente:..... **0°C a 40°C**  
 Temperatura de almacenaje:..... **máx. 50°C**  
 % H.R. de funcionamiento:..... **de 20 a 85%**  
 Tipo de Acción según EN 60730:..... **1.B**  
 Homologado:..... **CE**  
 Distancia máxima aproximada entre Emisor y receptor:..... **130m en campo libre**  
 Peso neto:..... **266 g**

**Conexión Eléctrica**

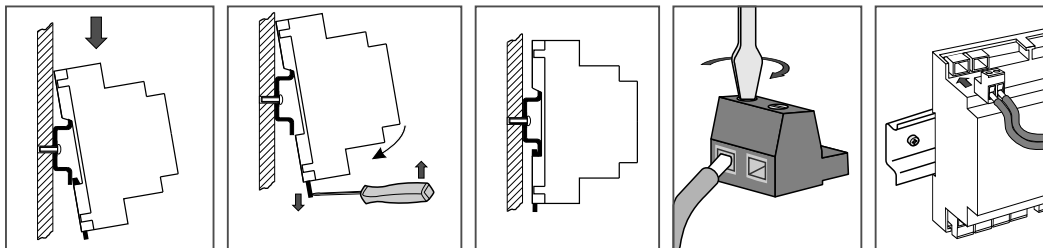
**Conexión Caldera**  
Salida de cierre de contactos

**Conexión Bomba**  
Salida de cierre de contactos

**RA y RB funcionan sólo cuando alguna de las zonas tiene demanda del termostato**



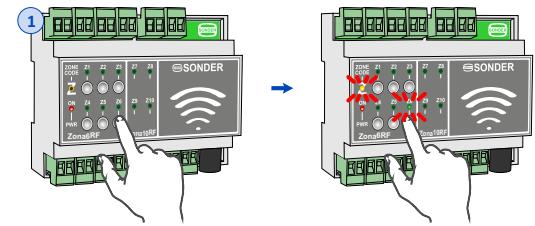
**Instalación**



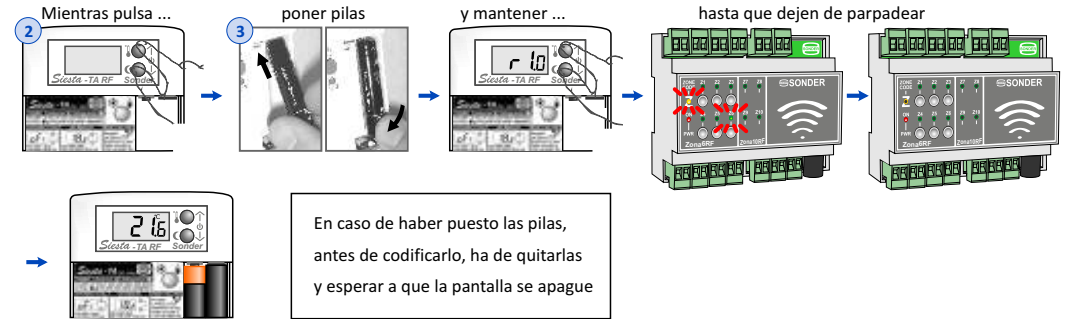
**Codificación entre emisor y receptor**

**Receptor RF MZ**

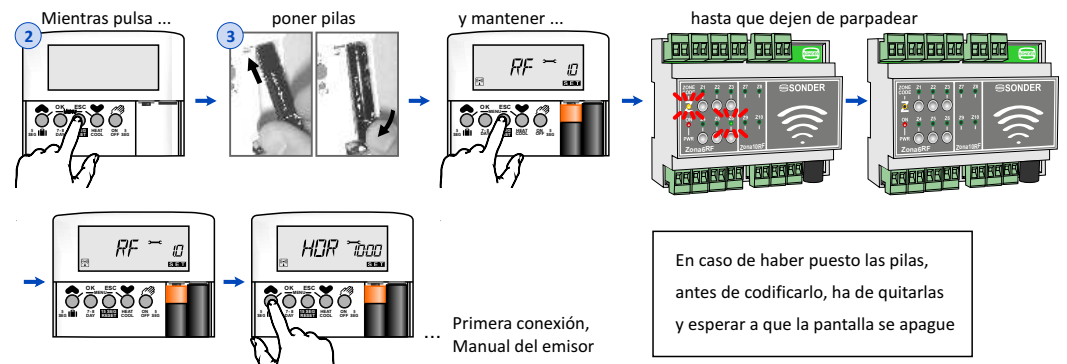
Pulse el botón de forzado ON del relé a codificar con el emisor de esa zona, hasta que parpadee el LED de zona y el LED de codificación



**Emisor Siesta-TA / Siesta-TA ECO**



**Emisor Siesta-CRX / Siesta-CRXE**



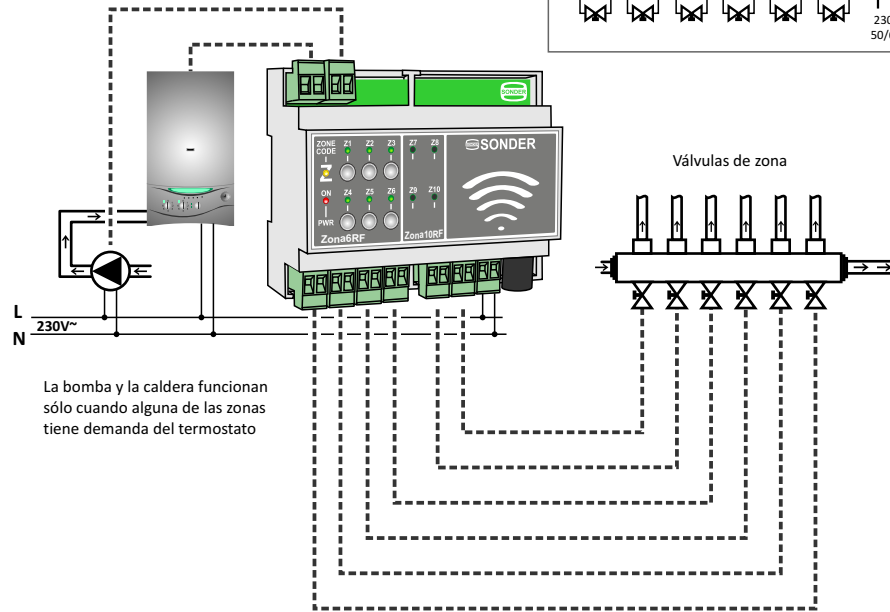
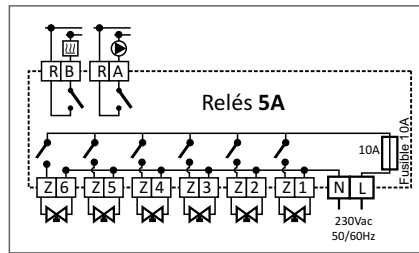
**Condiciones de garantía**

Este aparato tiene 3 años de garantía, ella se limita al reemplazo de la pieza defectuosa. No incluye portes. Declinamos toda responsabilidad en los aparatos deteriorados, resultado de una mala manipulación. No se incluye en la garantía: Los aparatos cuyo número de serie haya sido deteriorado, borrado o modificado. Los aparatos cuya conexión o utilización no hayan sido ejecutados conforme a las indicaciones adjuntas al aparato. Los aparatos modificados sin previo acuerdo con el fabricante. Los aparatos cuyo deterioro sea consecuencia de choques o emanaciones líquidas o gaseosas. Para el resto de condiciones consulte nuestra web.

**MUY IMPORTANTE:**  
Este aparato debe ir montado sobre una caja universal empotrada. Dispositivo previsto para una situación de contaminación limpia. Este control no es un dispositivo de seguridad, ni se puede usar como tal, es responsabilidad del instalador incorporar la protección adecuada a cada tipo de instalación (homologada). Dispositivo de control de montaje independiente en superficie, y conexión mediante canalización fija. Reservado el derecho de modificación sin previo aviso.

**Sonder Regulación, S.A.**  
 Avda. La Llana, 93  
 08191 RUBÍ  
 (Barcelona) Spain  
[www.sonder.es](http://www.sonder.es)

# 6 Zonas



La bomba y la caldera funcionan sólo cuando alguna de las zonas tiene demanda del termostato

Se pueden codificar hasta 6 emisores de distintos modelos (Siesta-TA, Siesta-TA ECO, Siesta-CRX y Siesta-CRXE) para controlar hasta 6 válvulas de zona. Además incorpora dos conexiones de cierre de contactos, las cuales se activan sólo cuando uno de los emisores conecta el relé de la válvula de zona. Con estas conexiones puede activar la caldera y la bomba de circulación.

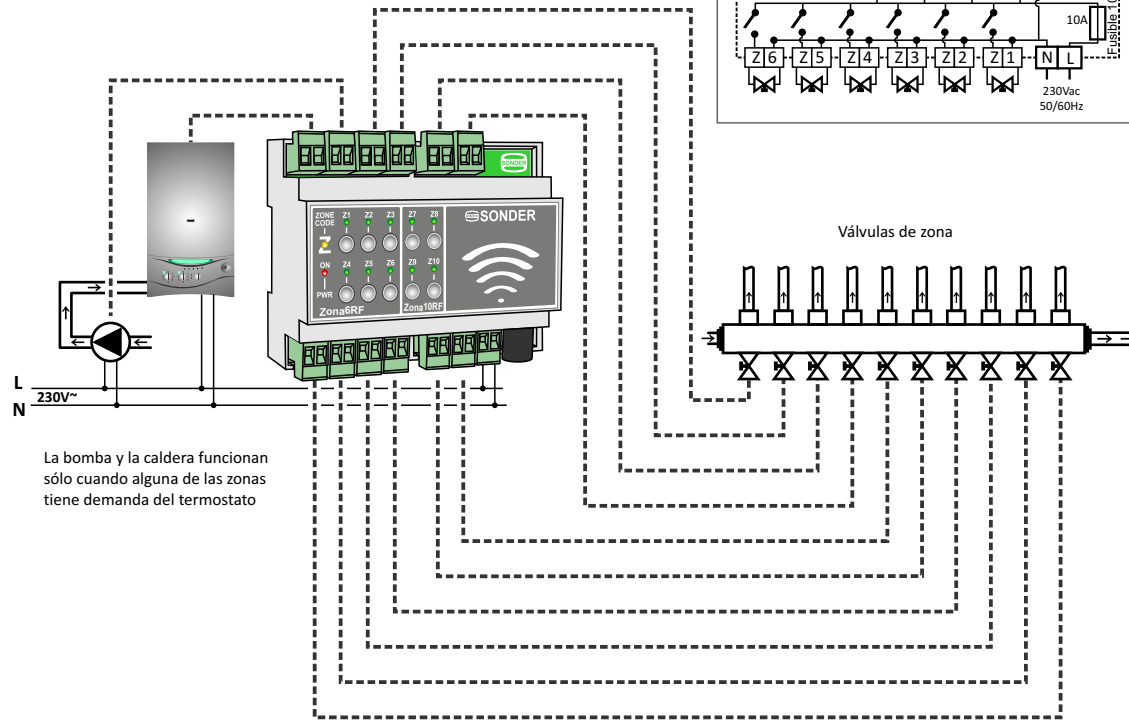
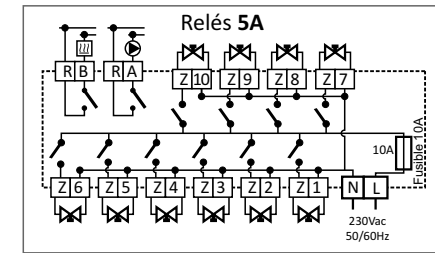
Si lo necesita también puede codificar varias zonas con un mismo emisor.

Cada relé tiene un botón de forzado manual, conecta ese relé aunque no se lo mande el emisor, que sirve para comprobar la instalación. También se usa para codificar el receptor con el emisor correspondiente a ese relé.

Las salidas de relé son **SPST** y los contactos son alimentados con carga máxima individual de **5A** y carga máxima entre todos los relés conectados de **10A**

Incorpora un fusible de 10A de 5x20 mm como protección.

# 10 Zonas



La bomba y la caldera funcionan sólo cuando alguna de las zonas tiene demanda del termostato

Se pueden codificar hasta 10 emisores de distintos modelos (Siesta-TA, Siesta-TA ECO, Siesta-CRX y Siesta-CRXE) para controlar hasta 10 válvulas de zona. Además incorpora dos conexiones de cierre de contactos, las cuales se activan sólo cuando uno de los emisores conecta el relé de la válvula de zona. Con estas conexiones puede activar la caldera y la bomba de circulación.

Si lo necesita también puede codificar varias zonas con un mismo emisor.

Cada relé tiene un botón de forzado manual, conecta ese relé aunque no se lo mande el emisor, que sirve para comprobar la instalación. También se usa para codificar el receptor con el emisor correspondiente a ese relé.

Las salidas de relé son **SPST** y los contactos son alimentados con carga máxima individual de **5A** y carga máxima entre todos los relés conectados de **10A**

Incorpora un fusible de 10A de 5x20 mm como protección.