



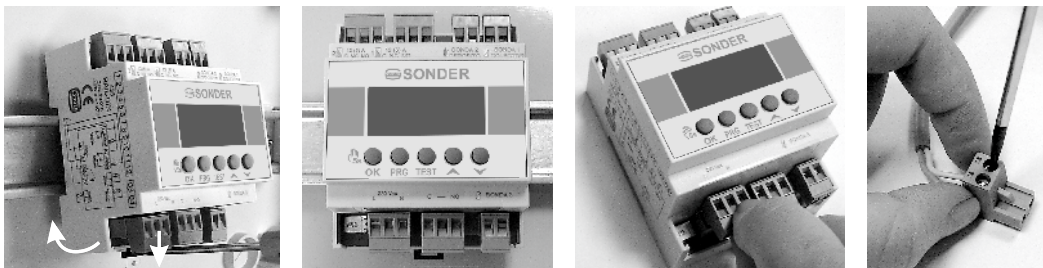
RAIL 311
Código: 26.207

RAIL 311 12/24Vac-dc
Código: 26.231

Instrucciones de montaje

Controles Electrónicos

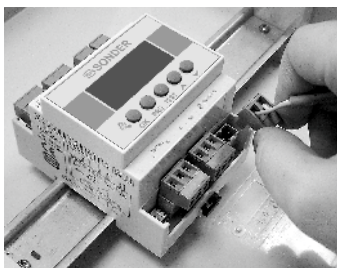
Instalación



NOTA DE MONTAJE

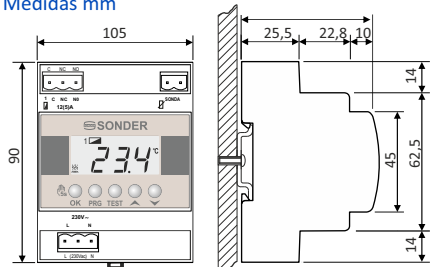
Antes de realizar cualquier conexión eléctrica, asegurarse de que el control está desconectado de la corriente.

Cualquier manipulación del control ha de realizarse sólo por personal cualificado.

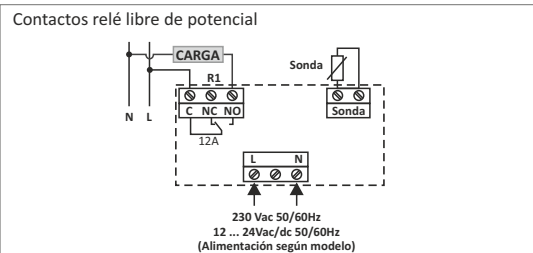


Box IP55

Medidas mm



Esquema Eléctrico



Condiciones de garantía

Este aparato tiene 3 años de garantía, ella se limita al reemplazo de la pieza defectuosa. No incluye portes. Declinamos toda responsabilidad en los aparatos deteriorados, resultado de una mala manipulación.

No se incluye en la garantía: Los aparatos cuyo número de serie haya sido deteriorado, borrado o modificado. Los aparatos cuya conexión o utilización no hayan sido ejecutados conforme a las indicaciones adjuntas al aparato. Los aparatos modificados sin previo acuerdo con el fabricante. Los aparatos cuyo deterioro sea consecuencia de choques o emanaciones líquidas o gaseosas. Ver el resto de condiciones generales en web.

MUY IMPORTANTE:

Antes de abrir la caja, para acceder a las conexiones, asegurarse de desconectar la tensión. Este regulador no es un dispositivo de seguridad, ni se puede usar como tal, es responsabilidad del instalador incorporar la protección adecuada a cada tipo de instalación (homologada). El cable de la sonda ha de estar lo más alejado posible de otros conductores eléctricos. Su longitud máxima recomendada según normativa actual no debería superar los 3 metros. En caso de ser necesario alargarlas, ha de realizarse mediante soldadura y retraído, para no perder valor de lectura y aislar de la humedad. Dispositivo de control de montaje independiente en superficie, y conexión por canalización fija. Reservado el derecho de modificación sin previo aviso.

Sonder Regulación, S.A.

Avda. La Llana, 93

08191 RUBÍ

(Barcelona) Spain

www.sonder.es



Cód: 5697V3 - ESP - FEB21



RAIL 311
Código: 26.207

RAIL 311 12/24Vac-dc
Código: 26.231

Instrucciones de uso

Controles Electrónicos

Funcionamiento

- Al conectar el aparato, la pantalla indica "--", "311" "--" y la temperatura detectada por la sonda. Pulsando \blacktriangle o \blacktriangledown , aparecerá la temperatura de consigna parpadeando.
- Para cambiar la consigna pulse las teclas \blacktriangle \blacktriangledown mientras parpadea, aumentará o disminuirá la temperatura deseada. La temperatura queda memorizada a los 3 segundos de no tocar las teclas.

Valores de Fábrica

Función... Descripción	Ajustado a	Escala
- ... Temperatura de consigna	4,0°C.	-40 a 140°C
dIF... Diferencial Temperatura (Histéresis)	1,0°C.	0,3 a 9°C
HSE... Limitación consigna máxima	99°C.	-40 a 140°C
LSE... Limitación consigna mínima	- 40°C.	-40 a 140°C
doF... Tiempo mínimo de desconexión	2 minutos.	0 a 15 min
C-H... Tipo control	rE.	rE / cA
dEG... Unidades de temperatura	CEL.	CEL / FAH
CAL... Reajuste calibrado sonda	0°C.	-9,0°C a +9,0°C
dit... Temporizador descarches	24 Horas.	1 a 168H
dEt... Duración paros descarches	0 minutos.	0 a 99 min
tPP... Tiempo entrada a prog. parámetros	5 segundos.	3 a 40 Seg.
PAS... Código de acceso a parámetros	0 Desactivado.	0 a 99
rtF... Funcionamiento relé para ALP/ES	50%.	0% / 100%

Para uso normal de su instalación los valores de fábrica son los considerados como más comunes, si estos son de su utilidad el aparato ya está listo para controlar y regular su instalación. Si necesita cualquier otro ajuste, lea detenidamente este manual.

- Descarce MANUAL: Pulsar OK durante 10 seg. se inicia el ciclo con la duración fijada en dEt, durante el cual aparece en pantalla dEF.
- Descarce AUTOMÁTICO: Se realiza cada N° de horas indicado en el parámetro dit, con la duración fijada en el parámetro dEt.
- PARA ANULAR TODO TIPO DE DESCARCHE, programar dEt a 0.

Descripción de Parámetros

- La pantalla indica la temperatura detectada por la sonda (PTC2000)
- **Diferencial (dIF)**: Margen de temperatura entre conexión y desconexión.
- **Límite consigna máxima (HSE) y mínima (LSE)**: Son los valores dentro de los que puede mover y fijar la consigna.
- **Tiempo mínimo de desconexión (doF)**: Tiempo de retardo que se aplica cuando el compresor se detiene y que impide que arranque de nuevo, aunque se cumplan las condiciones para ello. Este retardo también se aplica tras dar tensión al termostato, para proteger al compresor en caso de fallo de tensión de red.
- **Tipo de control (C-H)**: Tipo "rE" (rE) el relé se desconecta cuando la temperatura desciende hasta el valor de consigna y se conectará cuando asciende hasta el valor de consigna más el diferencial. Tipo "cA" (cA) se desconecta al alcanzar la consigna y conectará cuando la temperatura descienda hasta consigna menos diferencial.
- **Unidades de Temperatura (dEG)**: Este parámetro define en que unidades muestra la temperatura, grados Celsius (CEL) o grados Fahrenheit (FAH).
- **Calibración sonda (CAL)**: Esta función le permite cambiar la temperatura visualizada.
- **Temporizador descarches (dit)**: Intervalo entre el inicio de dos descarches sucesivos expresado en horas.
- **Finalización descarce por tiempo (dEt)**: Transcurrido dicho tiempo (en minutos), finaliza el descarce. Un cero significa descarce deshabilitado. Durante el descarce aparece "dEF" en la pantalla.
- **Tiempo de entrada a programación de parámetros (tPP)**: es el tiempo que debe estar pulsando la tecla PRG. para entrar en la programación de parámetros, ya sea para modificarlos o para visualizar sus valores. (Tiempo expresado en segundos)

- **Código acceso parámetros**: De fábrica valor cero (deshabilitado). Entra en programación de parámetros manteniendo pulsado PRG. durante 5 segundos. Si dicho código es distinto de cero, para entrar en parámetros proceder como sigue:
A.- Aparece "PAS" durante un instante y posteriormente el mensaje "-- 0 --"; con las flechas, arriba o abajo, seleccione el código de acceso a parámetros programado previamente.
B.- Pulsar OK: Si el número seleccionado es el correcto, aparece "dIF". Si el N° seleccionado es incorrecto el control no permite entrar a programación, apareciendo "-- --".
- **Funcionamiento relé en caso de alarma ALP/ES (rtF)**: Cuando detecta ALP/ES entra en un ciclo de 15 minutos que enciende y apaga el relé. Con este parámetro ajustará el % de tiempo que estará activo el relé (0% = relé siempre OFF / 40% = relé 6 minutos ON y 9 minutos OFF / 100% = relé siempre ON).

Entrada en Ajustes de Parámetros

- Pulse PRG. durante el tiempo establecido en parámetro tPP (de fábrica 5 seg.) y aparecerá "dIF" en la pantalla. Soltar la tecla.
- Pulsando OK aparecerá su valor actual parpadeando.
- Mientras parpadea, pulse \blacktriangle o \blacktriangledown para variar el valor deseado. Pulse OK y quedará memorizado. Vuelve a aparecer la designación del parámetro que estamos programando.
- Pulse \blacktriangle , aparece el siguiente parámetro. Volver al punto N° 3.
- Pulse PRG para salir de los parámetros. Aparecerá "-- --" y luego la temperatura actual detectada por la sonda. Después de 1 minuto sin pulsar ninguna tecla, el aparato sale de programación de parámetros.

Visualización Relés

- 1 Fijo en pantalla indica que el relé está en marcha.
- 2 Parpadeando indica que el relé está esperando el tiempo del parámetro doF para activarse.

Indicadores de ERROR

- "ES" Error Sonda: Sonda desconectada o cables cortados.
- "ALP" Temperatura consigna fuera límites (Límites HSE y LSE).
- "AL" La temperatura ambiente se encuentra fuera de los límites marcados por los parámetros HSE y LSE. Visualiza intermitentemente AL y la temperatura leída por sonda.

Reset de los ajustes a Valores de Fábrica

- Desconectar la alimentación del control y volver a conectar, esperar a visualizar la temperatura en la pantalla.
- Pulsar OK hasta ver en pantalla "-- --" (aprox. 40 segundos).
- Los valores vuelven a los ajustes de fábrica siempre que tenga el password desactivado (" 0 -").

Características Técnicas

- Alimentación RAIL 311:..... 230Vac +10%, -15% 50/60Hz.
- Alimentación RAIL 311 12/24Vac-dc:..... 12...24Vac/dc 50/60Hz.
- Sonda (sin polaridad):..... PTC2000 IP65 -40 a +140°C.
- Resolución:..... 0,1°C.
- Relé-Poder de ruptura (contactos libres potencial):. 12(5)A 250V~.
- Sección máxima del cable a conectar:..... 2,5mm².
- Ambiente:..... Tmin. 0°C, Tmax. 45°C, %H.R. 20 ... 85%.
- Temperatura almacenaje:..... máximo 50°C.
- Grado de protección:..... IP20.
- Grado de contaminación:..... 2.
- Tipo de Acción según EN 60730:..... 1.B.