

Aplicaciones

Control y supervisión del flujo de aire y gases no agresivos en conductos, cámaras, etc., de equipos de calefacción, refrigeración y aire acondicionado.

Instalación

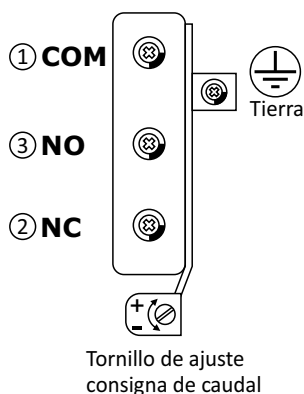
1. Seleccione una ubicación en un conducto horizontal que esté al menos a 10 diámetros del conducto, desde los ventiladores y 7 diámetros desde los codos, cambios de tamaño, etc. ya que pueden causar turbulencia. Además, evite las áreas con exceso de vibración o donde los límites de temperatura podrían ser excedidos. El interruptor se puede montar en cualquier conducto horizontal.
2. Para conductos de 8" (203 mm) o mayores, use la pala como viene. Recorte para medidas más pequeñas.

3. Corte un orificio de montaje y una ranura para la pala. Taladre 4 agujeros 3/32" (2.38 mm) para los tornillos. Inserte y gire el control hasta que la flecha marcada coincida con el flujo de caudal. Fije el control con tornillos metálicos al conducto.
4. Para realizar las conexiones afloje los tornillos y abra la tapa del control. EL interruptor es de tipo SPDT, los terminales con tornillos están marcados (común, normalmente abierto y normalmente cerrado). Dispone de tornillo para toma de tierra. En caudal decreciente, Los contactos normalmente abiertos se cierran y los contactos normalmente cerrados se abren cuando pase por la consigna.
5. Para ajustar la consigna, gire el tornillo de cabeza plana situado dentro de la caja del control. Gire en sentido del reloj para aumentar la consigna, y en sentido contrario para disminuir.
6. Una vez efectuadas las conexiones eléctricas y ajustes, vuelva a colocar la cubierta del control.

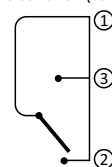
Nota

El control sale de fábrica calibrado al mínimo. Para aumentar el valor, ajuste el tornillo de consigna en el sentido de las agujas del reloj. Debido al riesgo de fractura a velocidades superiores a 5,0m/s, la paleta debe cortarse. Cuando se corta la paleta, el valor de consigna mínima aumenta de 1,0m/s a 2,5 m/s.

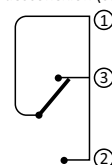
Conexión eléctrica



Aumento del caudal y alcanzado el ajuste de conexión (conectados 1-2)



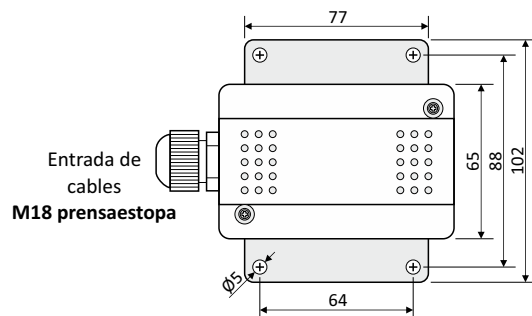
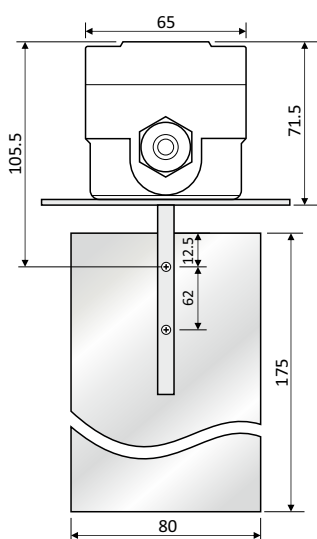
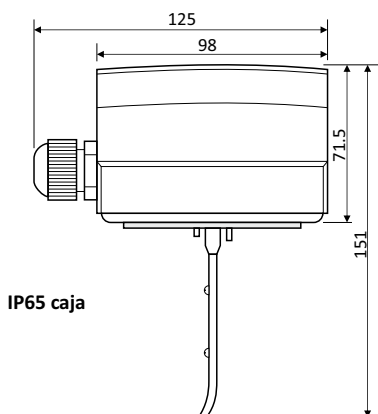
Disminución del caudal y alcanzado el ajuste de desconexión (conectados 1-3)



Datos Técnicos

Tipo de acción: **On/Off, single-stage, micro switch**
 Salida: **SPDT, 24/250 VAC, 15(8)A**
 Caudal de conexión: **Min. 1.0m/seg, Max. 8.0m/seg**
 Caudal de desconexión: **Min. 2.5m/seg, Max. 9.2m/seg**
 Elemento sensor: **Pala**
 Tamaño pala: **53.2x6.9 pulgadas (80x175mm)**
 Tamaño pala montada en nivel: **7.9 pulgadas (200mm)**
 Material pala: **Acero Inoxidable**
 Material pala nivel: **Latón**
 Material base fijación: **Acero galvanizado**
 Material caja: **ABS blanco, autoextinguible o PC, IP65**
 Temperatura de trabajo en la caja: **-40°C...85°C (-40°F...185°F)**
 Temperatura de trabajo en la pala: **-10°C...85°C (14°F...185°F)**
 Humedad ambiente de trabajo: **10...95% RH, sin condensar**
 Entrada de cables: **M18 prensaestopa**
 Peso bruto: **485g**

Medidas mm



Condiciones de Garantía

Este aparato tiene 2 años de garantía, ella se limita al reemplazo de la pieza defectuosa. No incluye portes.
 Declinamos toda responsabilidad en los aparatos deteriorados, resultado de una mala manipulación. No se incluye en la garantía: Los aparatos cuyo número de serie haya sido deteriorado, borrado o modificado.
 Los aparatos cuya conexión o utilización no hayan sido ejecutados conforme a las indicaciones adjuntas al aparato.
 Los aparatos modificados sin previo acuerdo con el fabricante.
 Los aparatos cuyo deterioro sea consecuencia de choques o emanaciones líquidas o gaseosas.
 Ver el resto de condiciones generales en web.

Muy Importante

Antes de abrir la caja, para acceder a las conexiones, asegurarse de desconectar la tensión. El incumplimiento puede provocar una descarga eléctrica o la muerte.
 Este regulador no es un dispositivo de seguridad, ni se puede usar como tal, es responsabilidad del instalador incorporar la protección adecuada a cada tipo de instalación (**homologada**). La instalación, manipulación y reparación de este aparato debe efectuarse solamente por personal cualificado.
 Reservado el derecho de modificación sin previo aviso.

Sonder Regulación, S.A.

Avda. La Llana, 93
 08191 RUBÍ
 (Barcelona) Spain
www.sonder.es

