



# VENTIL 1D 2CC

## Manual de Instrucciones

Termostato Fan-Coil Digital  
Control Tarjetero y Ventana





# VENTIL 1D 2CC Termostato Fan-Coil Digital - MANUAL DE INSTRUCCIONES

VENTIL 1D 2CC Código: 10.271

## Descripción

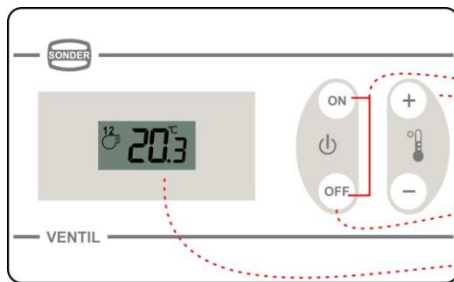


El VENTIL 1D 2CC es un control electrónico para unidades de Fan-Coil, capaz de regular la temperatura ambiente (calefacción/refrigeración) con una escala de 5 a 30°C.

Esta versión incorpora un control de presencia por tarjetero y de ventana abierta, mediante dos entradas de cierre de contactos.

El VENTIL 1D le permite configurar su instalación para calefacción o refrigeración, además tiene una entrada para un Interruptor Externo que realiza el cambio de calefacción a refrigeración de forma remota. Así se pueden tener varios controles y mediante un sólo interruptor realizar el cambio en todos ellos de forma simultánea.

- Salida para válvula 2 posiciones on/off
- Control de ventilador de 1 velocidad (fijo)
- Cambio manual desde el control o mediante interruptor externo de calefacción / refrigeración
- Modos de funcionamiento: Confort, eco
- Parámetros de puesta en marcha y control ajustables. Guarda datos en caso de falta de alimentación.
- Entrada para detector de tarjeta insertada (modo ausente, eco)
- Entrada para detectar Ventana/Puerta abierta (apaga la regulación)
- Temperatura de visualización en °C ó °F, en incrementos de 0,1°C



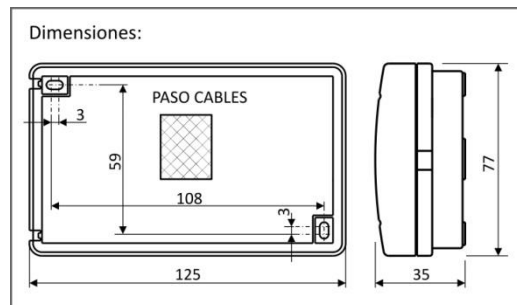
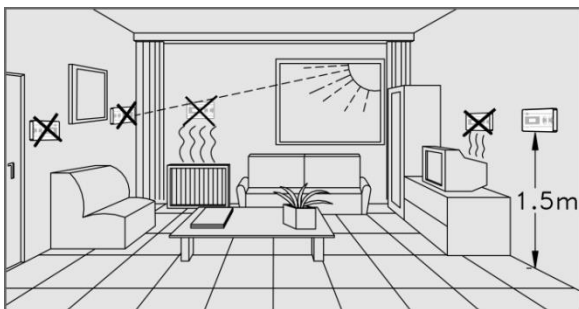
Entrada en ajustes (°C - °F / Hot - ICE)

Ajuste de la temperatura de consigna (+ / -)

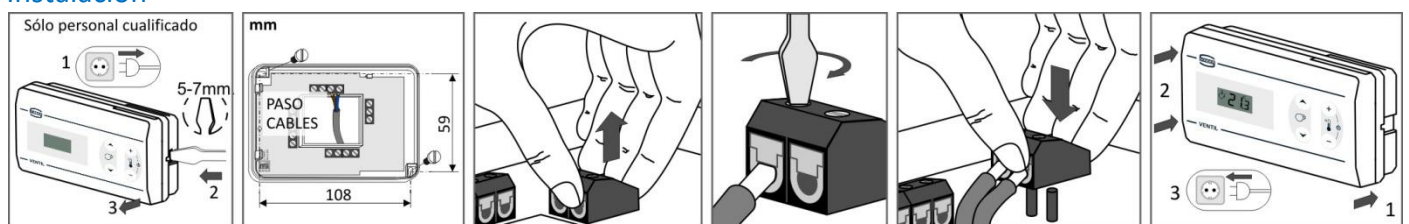
Off manual del control

Pantalla

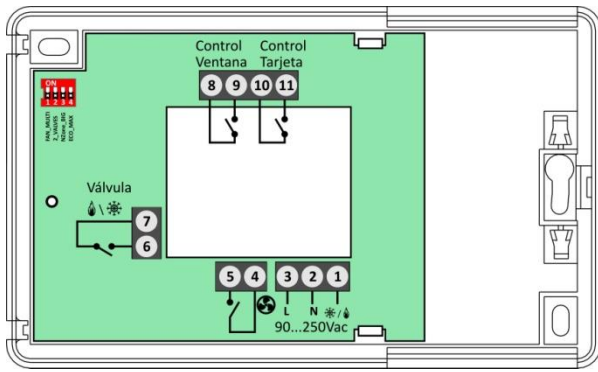
## Ubicación



## Instalación



## Conexión



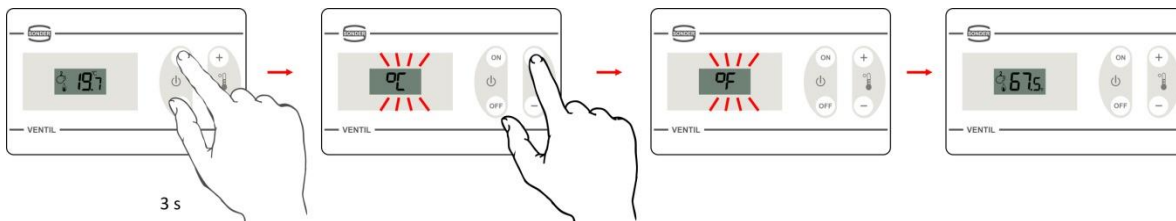
Alimentación:..... 90...250Vac 50/60 Hz  
 Escala de regulación:..... de 5 a 30°C  
 Temperatura de ambiente:..... T mínima 0°C, T máxima 40°C  
 Temperatura de almacenaje:..... máximo 50°C  
 Poder de ruptura (contactos libres de potencial):..... 5A 250Vac  
 Sección máxima del cable a conectar:..... 1,5mm<sup>2</sup>  
 Cableado tipo:..... H-05V-K  
 Grado de protección:..... IP20  
 Peso neto:..... **146 g**  
 Tipo de Acción según EN 60730:..... 1.B  
 Diseñado según:...UNE-EN 60730-1+A1:2005+A12:2004+A13:2005  
 UNE-EN 60730-2-1: 1998 + A11:2005

## Entrada en ajustes (°C-°F / 🔥 - ❄️)

Pulsando las teclas ON/OFF a la vez durante 3 segundos entra en ajustes, donde podrá configurar las unidades de temperatura (en °C o en °F) y regulación para calefacción o refrigeración.

### Unidades de temperatura

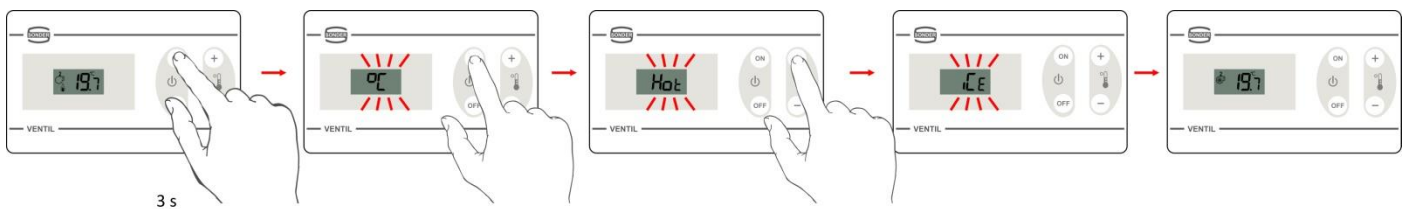
De fábrica sale en °C



## Cambio calefacción 🔥 / refrigeración ❄️

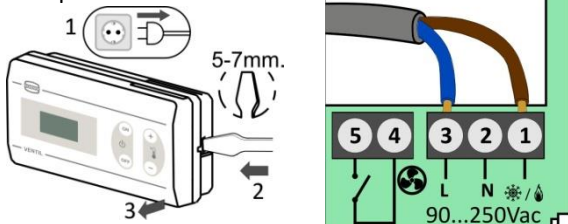
De fábrica sale en modo calefacción y puede hacer el cambio desde la configuración del control, o mediante un interruptor externo, desde el cual puede cablear varios controles y el cambio se realizaría de forma simultánea.

- Desde el control:



- Instalando un interruptor externo:

Sólo personal cualificado



Conectar los cables del interruptor en el borne de línea (3) y en el de cambio (1). Cierre la carcasa y vuelva a conectar a la corriente.

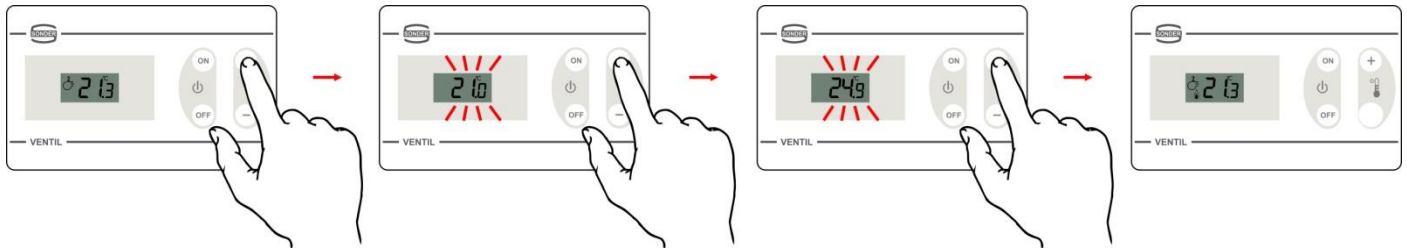
Cuando el interruptor tenga cerrado el contacto la regulación estará en refrigeración y el contacto abierto será calefacción.

Si el control recibe una orden del interruptor externo, deshabilita la opción del menú de configuración. No se volverá a enseñar en menú esta opción hasta que se desconecte de la corriente eléctrica.



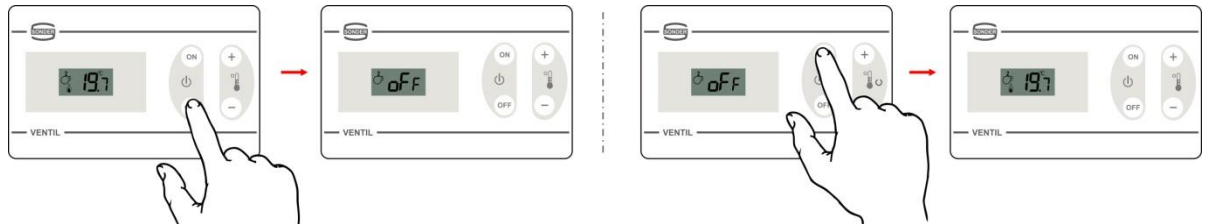
## Ajuste de la Temperatura de consigna

De fábrica configurado a 21°C en calefacción y 25°C en refrigeración. Pulsando las teclas + / -, cambia la consigna en la que está.



## Off manual del control - Desactivación de la regulación del control

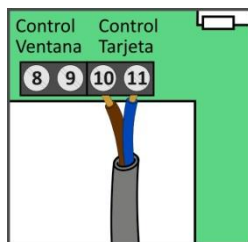
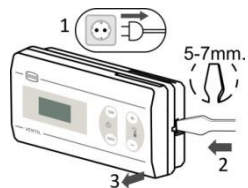
Desactiva la regulación de la temperatura, pero mantiene la configuración del ventilador.



## Control presencia de tarjeta

El control tiene una entrada por cierre de contactos para detectar si la tarjeta de abrir la puerta está insertada. Cuando detecta que no hay tarjeta pasa a modo eco y baja la temperatura de consigna a 20°C para calefacción y a 26°C para refrigeración. En caso de poner el switch en posición ECO MAX, baja la temperatura de consigna mas, a 18°C calefacción y 28°C para refrigeración. Cuando vuelve a detectar tarjeta, vuelve a regular con la temperatura de consigna.

Sólo personal cualificado



Conectar los cables del detector de tarjeta insertada en bornes 10 y 11.

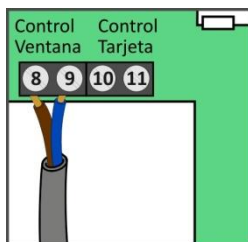
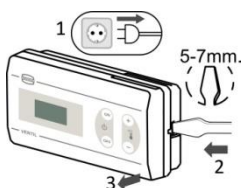
Seleccione en el switch 4 que tipo de consigna quiere cuando detecte que no hay tarjeta, eco o eco max (eco = 20°C, 26°C / eco max = 18°C, 28°C)

Cierre la carcasa y vuelva a conectar a la corriente.

## Control de ventana abierta

La entrada de cierre de contactos para detectar ventana o puerta abierta le permite un mayor ahorro de energía. Cuando se abre la ventana/puerta, para la regulación y en pantalla sale OPE, cuando detecta que se ha cerrado vuelve a la regular normal.

Sólo personal cualificado



Conectar los cables del detector de ventana o puerta abierta en bornes 8 y 9.

Cierre la carcasa y vuelva a conectar a la corriente.

Instalar detector de ventana o puerta.

## Condiciones de garantía

Este aparato tiene 3 años de garantía, ella se limita al reemplazo de la pieza defectuosa. No incluye portes

Declinamos toda responsabilidad en los aparatos deteriorados, resultado de una mala manipulación.

No se incluye en la garantía:

Los aparatos cuyo número de serie haya sido deteriorado, borrado o modificado.

Los aparatos cuya conexión o utilización no hayan sido ejecutados conforme a las indicaciones adjuntas al aparato.

Los aparatos modificados sin previo acuerdo con el fabricante.

Los aparatos cuyo deterioro sea consecuencia de choques o emanaciones líquidas o gaseosas.

Ver el resto de condiciones generales en web.

## MUY IMPORTANTE !

Este control no es un dispositivo de seguridad, ni se puede usar como tal, es responsabilidad del instalador incorporar la protección adecuada a cada tipo de instalación (**homologada**). Dispositivo previsto para una situación de contaminación de ambiente limpia.

Dispositivo de montaje en superficie, y conexión mediante canalización fija.

Reservado el derecho de modificación sin previo aviso.

**Sonder Regulación, S.A.**

Avda. La Llana, 93

08191 RUBÍ

(Barcelona) Spain

**www.sonder.es**

