

# Serie TA-1000



# SERIE TA 1000

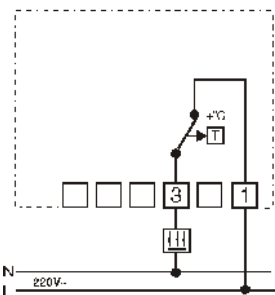
**E**

- \* **Aplicaciones:** regulación de la temperatura en viviendas y locales públicos, para control de calderas a gas, gasoil, eléctricas, radiadores, bombas de calor, climatizadores, fan-coil, calor radiante, válvula de zona, etc.
- \* **Características:** termostatos mecánicos a 2 hilos con rueda selectora grande, caja cuadrada de 76 x 76 mm, altura 33 mm de moderno diseño. Elemento sensor a base de membrana de acero inoxidable especial, de máxima sensibilidad. Contactos de plata. Escala: 6° a 30 °C. Protección IP20 con topes para limitación o bloqueo de mando contra manipulaciones no autorizadas. Diferencial: inferior a 1 °C, 15 (2,5) A 250 Vac. solo TA3001 y TA3002 contacto de calefacción, resto 10 (2,5) A 250 Vac. Para ventilar o calefactar cuadros eléctricos existen modelos disponibles bajo pedido.
- \* **Acción:** todo/nada. CLASE II, . Producto CE . Placa 2000 excluida del precio del termostato.

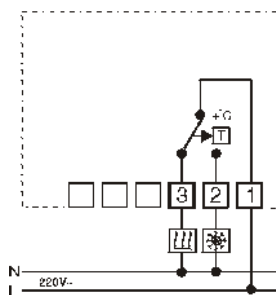
**GB**

- \* Mechanical thermostat of 2 wires with wheel big selector. Sensor element of diaphragm of special stainless steel, of maximum sensibility and silver contacts. Range 6° at 30°C. With two limits to reduce or block temperature selection againsts not authorized manipulations.
- \* Dimensions: 76 x 76 x 33 mm.
- \* Differential: less than 1°C.
- \* Rupture power: 15(2.5)A 250Vac only TA3001 (SPST) and TA3002 heating contact (SPDT). The rest of the models 10(2.5)A 250Vac.
- \* Contact action: on/off.
- \* Class II, IP 20, ,homologated product CE. Placa 2000 excluded from the price of thermostat.

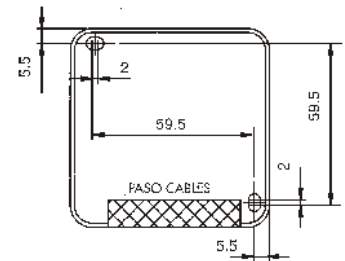
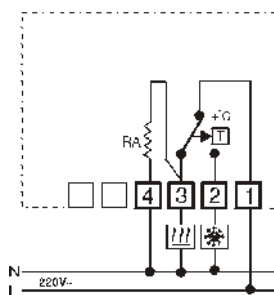
TA-1001



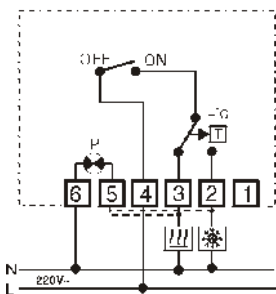
TA-1002



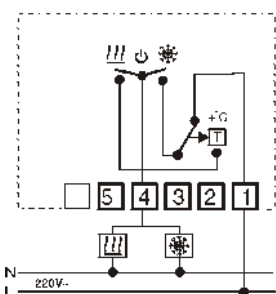
TA-1006



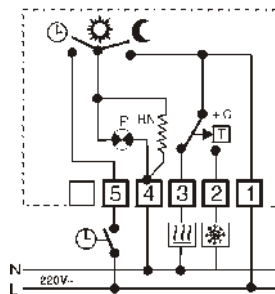
TA-1007



TA-1008

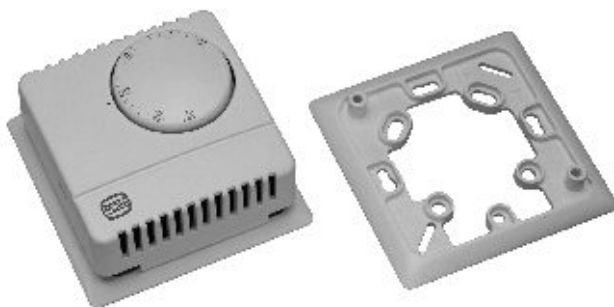
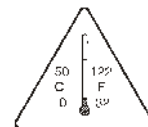


TA-1012



Clase II

IP20



Distribuido por:



Avda. La Llana, 93  
08191 RUBI (Barcelona)  
Telf: +34 93 588 42 11  
Fax: +34 93 588 49 94  
e-mail: info@sonder-regulacion.com  
Web: www.sonder-regulacion.com

Sonder Regulación, S.A.